

Echangeur de chaleur de dessalement

Echangeur de chaleur de dessalement en un coup d'œil

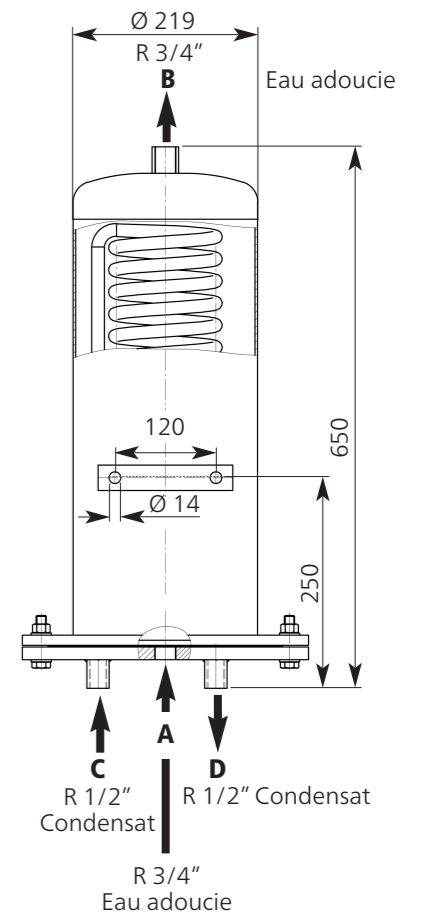
Récupération de chaleur du condensat de dessalement pour installations de vapeur CERTUSS et échauffement de l'eau d'appoint d'alimentation de chaudière dans la bêche d'alimentation



Echangeur de chaleur de dessalement CERTUSS

- + Spécialement pour l'utilisation avec les installations de vapeur CERTUSS
- + Echangeur de chaleur avec ballon tampon pour l'eau d'appoint d'alimentation de chaudière dans la bêche d'alimentation
- + Faisceau tubulaire interchangeable en acier inoxydable.

Le condensat du sécheur de vapeur ou du distributeur de vapeur est envoyé au désurchauffeur à mélange ou à l'égout via le faisceau tubulaire de l'échangeur de chaleur. L'eau d'alimentation froide circule à contre-courant du traitement de l'eau vers la bêche d'alimentation via le réservoir de l'échangeur de chaleur. Ce faisant, l'énergie du condensat est utilisée pour l'échauffement de l'eau d'alimentation. Simultanément, la quantité d'eau de refroidissement diminue dans les eaux usées - le désurchauffeur à mélange du fait du condensat de dessalement plus froid.



Données techniques		
Volume du réservoir	litres	17
Pression du réservoir	max. bar	0,5
Volume du système de tuyauteries	litres	0,8
Pression du système de tuyauteries	max. bar	10
Surface de chauffe du système de tuyauteries	m ²	0,75
Débit de condensat	litres/h	150
Débit d'eau d'alimentation	litres/h	2000
Matériau / système de tuyauteries	Acier inoxydable 1.4301	
Position de montage	Verticale, raccordement de condensat en bas	
Capacité d'échange*	jusqu'à kW	15

* La capacité dépend du débit de condensat et d'eau d'alimentation.
Les cotes, poids et autres valeurs sont arrondis. Les indications de pression sont des valeurs de surpression.

Sous réserves de modifications techniques.



Echangeur de chaleur de dessalement

Echangeur de chaleur de dessalement en un coup d'œil

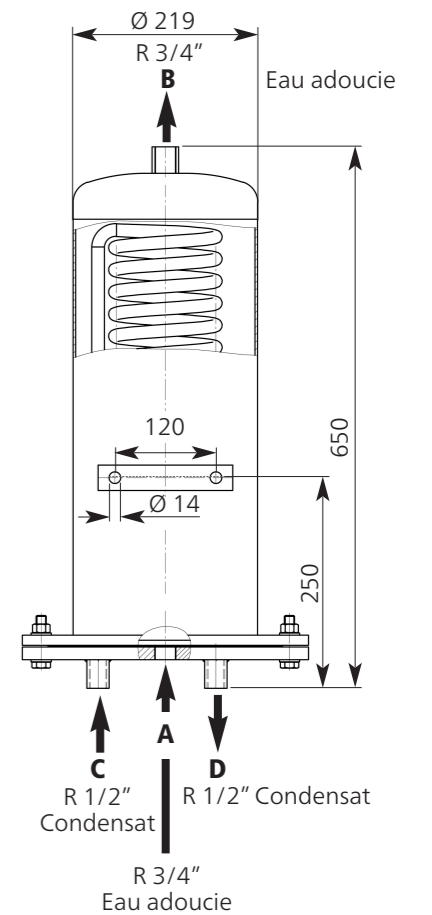
Récupération de chaleur du condensat de dessalement pour installations de vapeur CERTUSS et échauffement de l'eau d'appoint d'alimentation de chaudière dans la bêche d'alimentation



Echangeur de chaleur de dessalement CERTUSS

- + Spécialement pour l'utilisation avec les installations de vapeur CERTUSS
- + Echangeur de chaleur avec ballon tampon pour l'eau d'appoint d'alimentation de chaudière dans la bêche d'alimentation
- + Faisceau tubulaire interchangeable en acier inoxydable.

Le condensat du sécheur de vapeur ou du distributeur de vapeur est envoyé au désurchauffeur à mélange ou à l'égout via le faisceau tubulaire de l'échangeur de chaleur. L'eau d'alimentation froide circule à contre-courant du traitement de l'eau vers la bêche d'alimentation via le réservoir de l'échangeur de chaleur. Ce faisant, l'énergie du condensat est utilisée pour l'échauffement de l'eau d'alimentation. Simultanément, la quantité d'eau de refroidissement diminue dans les eaux usées - le désurchauffeur à mélange du fait du condensat de dessalement plus froid.



Données techniques		
Volume du réservoir	litres	17
Pression du réservoir	max. bar	0,5
Volume du système de tuyauteries	litres	0,8
Pression du système de tuyauteries	max. bar	10
Surface de chauffe du système de tuyauteries	m ²	0,75
Débit de condensat	litres/h	150
Débit d'eau d'alimentation	litres/h	2000
Matériau / système de tuyauteries	Acier inoxydable 1.4301	
Position de montage	Verticale, raccordement de condensat en bas	
Capacité d'échange*	jusqu'à kW	15

* La capacité dépend du débit de condensat et d'eau d'alimentation.
Les cotes, poids et autres valeurs sont arrondis. Les indications de pression sont des valeurs de surpression.

Sous réserves de modifications techniques.

